

dne **22. 11. 2023** od **8:00** do **16:00** hodin

Plánovaná odstávka zahrnuje tyto lokality:**Býčkovice** (okres Litoměřice)

č. p. 61

Horní Řepčice (okres Litoměřice)

č. p. 5, 26, 37, 46, 50, 53, 59

kat. území **Horní Řepčice** (kód **644021**): parcelní č. 688/2**Křešice** (okres Litoměřice)část obce **Sedlec**

č. p. 20, 22, 25

kat. území **Sedlec u Litoměřic** (kód **789933**): parcelní č. 393/3**Liběšice** (okres Litoměřice)část obce **Dolní Chobolice**

č. p. 4, 7, 18, 19, 38, 40, 41

část obce **Dolní Nezly**

č. p. 2, 8, 11, 15, 31, 32

část obce **Horní Chobolice**

č. p. 18, 38, 44, 48

č. ev. 10, 19, 29

část obce **Horní Nezly**

č. p. 6, 10

část obce **Liběšice**

č. p. 6, 10, 58, 64, 66, 75, 79, 84, 88, 91, 93, 94, 107, 144, 165, 166, 182, 183, 189, 205

část obce **Mladé**

č. p. 1, 15, 19, 26, 31, 33

UPOZORNĚNÍ

Dotčené zařízení distribuční soustavy je nutné i v době odstávky považovat za zařízení pod napětím, a proto vás žádáme o dodržení všech zásad bezpečnosti a provedení opatření potřebných k zamezení případných škod na zdraví a majetku. | Provozovatelé výroben elektřiny jsou povinni zajistit přerušeni dodávky elektřiny z výroby do vypnutého úseku distribuční soustavy.

NEJDE VÁM ELEKTŘINA...

TIP: Registrujte se zdarma na www.cezdistribuce.cz/sluzba a informace o odstávkách elektřiny budete dostávat e-mailem nebo SMS. U poruch zasíláme SMS s předpokládanou dobou obnovení dodávek. | Aktuální stav dodávek elektřiny na konkrétní adrese zjistíte snadno, rychle a bez registrace na portále **Bez Štávy** (www.bezstavy.cz).

kat. území **Mladé** (kód **651966**): parcelní č. 44/3, 60, 101/10

část obce **Soběnice**

č. p. 22, 30, 58, 62, 72, 85

část obce **Trnobrany**

č. p. 8, 39, 45

kat. území **Liběšice u Litoměřic** (kód **682578**): parcelní č. 177

Polepy (okres Litoměřice)

část obce **Třebutičky**

č. p. 7, 14

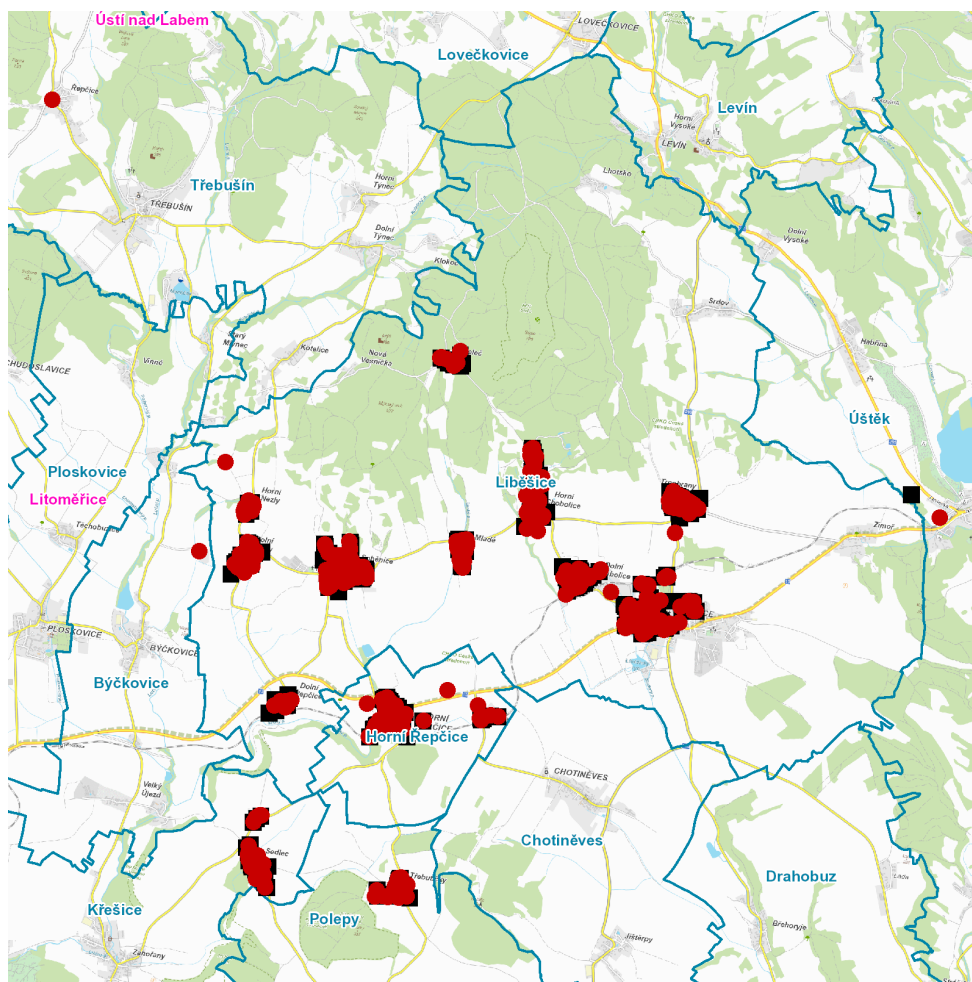
Třebušín (okres Litoměřice)

část obce **Řepčice**

č. p. 5

UPOZORNĚNÍ

Dotčené zařízení distribuční soustavy je nutné i v době odstávky považovat za zařízení pod napětím, a proto vás žádáme o dodržení všech zásad bezpečnosti a provedení opatření potřebných k zamezení případných škod na zdraví a majetku. | Provozovatelé výroben elektřiny jsou povinni zajistit přerušeni dodávky elektřiny z výroby do vypnutého úseku distribuční soustavy.

dne 22. 11. 2023 od 8:00 do 16:00 hodin**Orientační mapový podklad odstávkou dotčených lokalit****VYSVĚTLIVKY**

- – adresy dotčené odstávkou elektřiny
- – místa připojení k elektrické síti dotčená odstávkou

INFORMACE ZASLÁNA

IDDS: c6ratse (Obec Býčkovice)

IDDS: 9mgbqbv (Obec Horní Řepčice)

IDDS: rikbddn (Obec Křešice)

IDDS: smfbc54 (Obec Liběšice)

IDDS: jpibrbc (Obec Polepy)

IDDS: q2ia36h (Obec Třebušíň)