

dne **17. 10. 2023** od **7:00** do **19:00** hodin

---

**Plánovaná odstávka zahrnuje tyto lokality:****Horní Řepčice** (okres Litoměřice)

č. p. 5, 26, 37, 46, 50, 53, 59

kat. území **Horní Řepčice** (kód **644021**): parcelní č. 688/2**Křešice** (okres Litoměřice)část obce **Sedlec**

č. p. 20, 22, 25

kat. území **Sedlec u Litoměřic** (kód **789933**): parcelní č. 393/3**Liběšice** (okres Litoměřice)část obce **Soběnice**

č. p. 22, 30, 58, 62, 72, 85

kat. území **Mladé** (kód **651966**): parcelní č. 44/3, 60**Polepy** (okres Litoměřice)část obce **Třebutíčky**

č. p. 7, 14

---

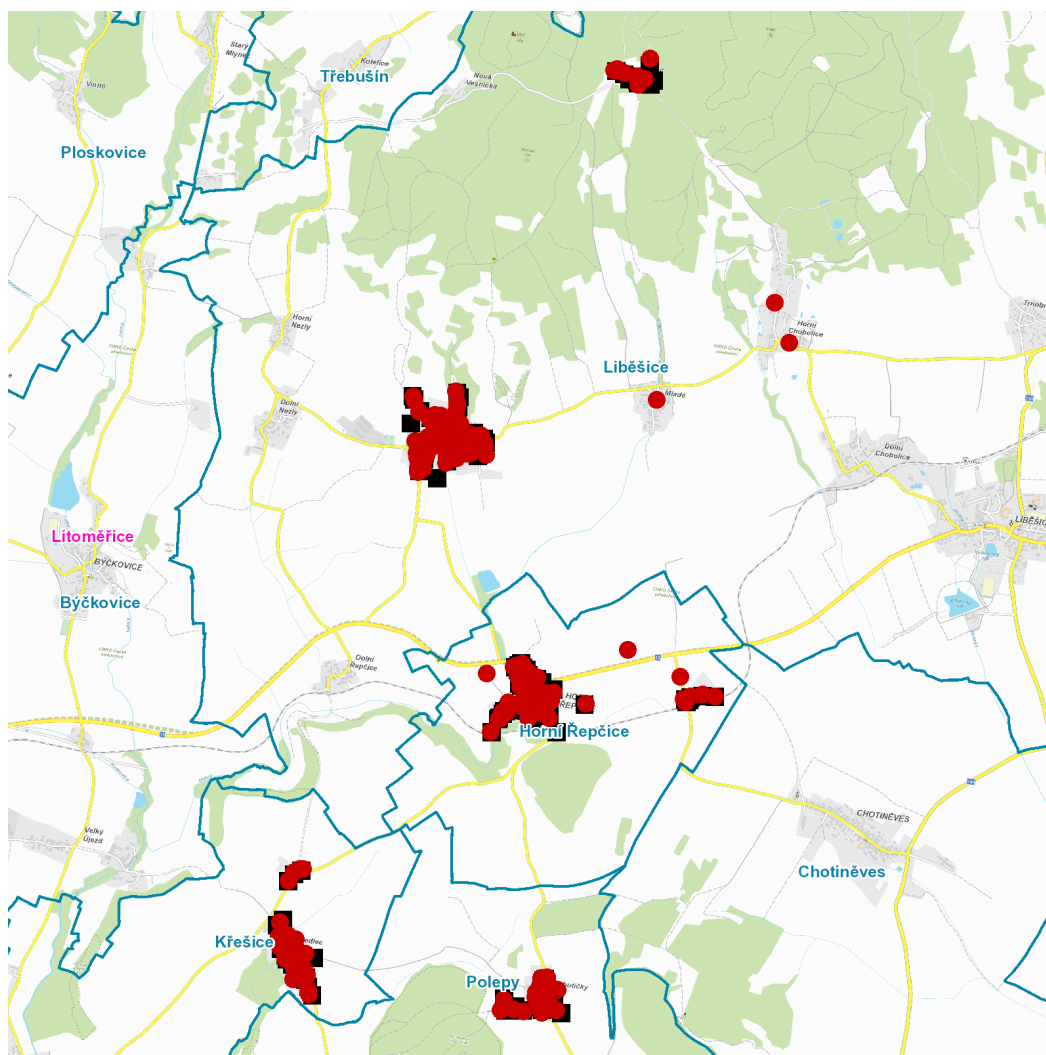
**UPOZORNĚNÍ**

**Dotčené zařízení distribuční soustavy je nutné i v době odstávky považovat za zařízení pod napětím**, a proto vás žádáme o dodržení všech zásad bezpečnosti a provedení opatření potřebných k zamezení případných škod na zdraví a majetku. | Provozovatelé výroben elektřiny jsou povinni zajistit přerušeni dodávky elektřiny z výroby do vypnutého úseku distribuční soustavy.

---

**NEJDE VÁM ELEKTŘINA...**

**TIP:** Registrujte se zdarma na [www.cezdistribuce.cz/sluzba](http://www.cezdistribuce.cz/sluzba) a informace o odstávkách elektřiny budete dostávat e-mailem nebo SMS. U poruch zasíláme SMS s předpokládanou dobou obnovení dodávek. | Aktuální stav dodávek elektřiny na konkrétní adrese zjistíte snadno, rychle a bez registrace na portále **Bez Štávy** ([www.bezstavy.cz](http://www.bezstavy.cz)).

**dne 17. 10. 2023 od 7:00 do 19:00 hodin****Orientační mapový podklad odstávkou dotčených lokalit****VYSVĚTLIVKY**

- – adresy dotčené odstávkou elektřiny
- – místa připojení k elektrické síti dotčená odstávkou

**INFORMACE ZASLÁNA**

IDDS: 9mgbqbv (Obec Horní Řepčice)

IDDS: rikbddn (Obec Křešice)

IDDS: smfbc54 (Obec Liběšice)

IDDS: jpibrbc (Obec Polepy)