

dne **14. 3. 2023** od **7:00** do **15:00** hodin

Plánovaná odstávka zahrnuje tyto lokality:**Býčkovice** (okres Litoměřice)

č. p. 1, 3, 24, 25, 33, 49, 50, 61, 92

č. ev. 11

kat. území **Býčkovice** (kód **616427**): parcelní č. 57/1**Horní Řepčice** (okres Litoměřice)

č. p. 5, 26, 37, 46, 50, 53, 59

kat. území **Horní Řepčice** (kód **644021**): parcelní č. 688/2**Křešice** (okres Litoměřice)část obce **Sedlec**

č. p. 20, 22, 25

kat. území **Sedlec u Litoměřic** (kód **789933**): parcelní č. 393/3**Liběšice** (okres Litoměřice)část obce **Dolní Nezly**

č. p. 2, 8, 11, 15, 31, 32

část obce **Horní Nezly**

č. p. 6, 10

část obce **Liběšice**

č. p. 6, 10

část obce **Soběnice**

č. p. 22, 30, 58, 62, 72, 85

kat. území **Mladé** (kód **651966**): parcelní č. 44/3, 60**Ploskovice** (okres Litoměřice)

UPOZORNĚNÍ

Dotčené zařízení distribuční soustavy je nutné i v době odstávky považovat za zařízení pod napětím, a proto vás žádáme o dodržení všech zásad bezpečnosti a provedení opatření potřebných k zamezení případných škod na zdraví a majetku. | Provozovatelé výroben elektřiny jsou povinni zajistit přerušeni dodávky elektřiny z výroby do vypnutého úseku distribuční soustavy.

NEJDE VÁM ELEKTŘINA...

TIP: Registrujte se zdarma na www.cezdistribuce.cz/sluzba a informace o odstávkách elektřiny budete dostávat e-mailem nebo SMS. U poruch zasíláme SMS s předpokládanou dobou obnovení dodávek. | Aktuální stav dodávek elektřiny na konkrétní adrese zjistíte snadno, rychle a bez registrace na portále **Bez Štávy** (www.bezstavy.cz).

část obce **Těchobuzice**
č. p. 4, 13, 15, 18, 20, 23

Polepy (okres Litoměřice)

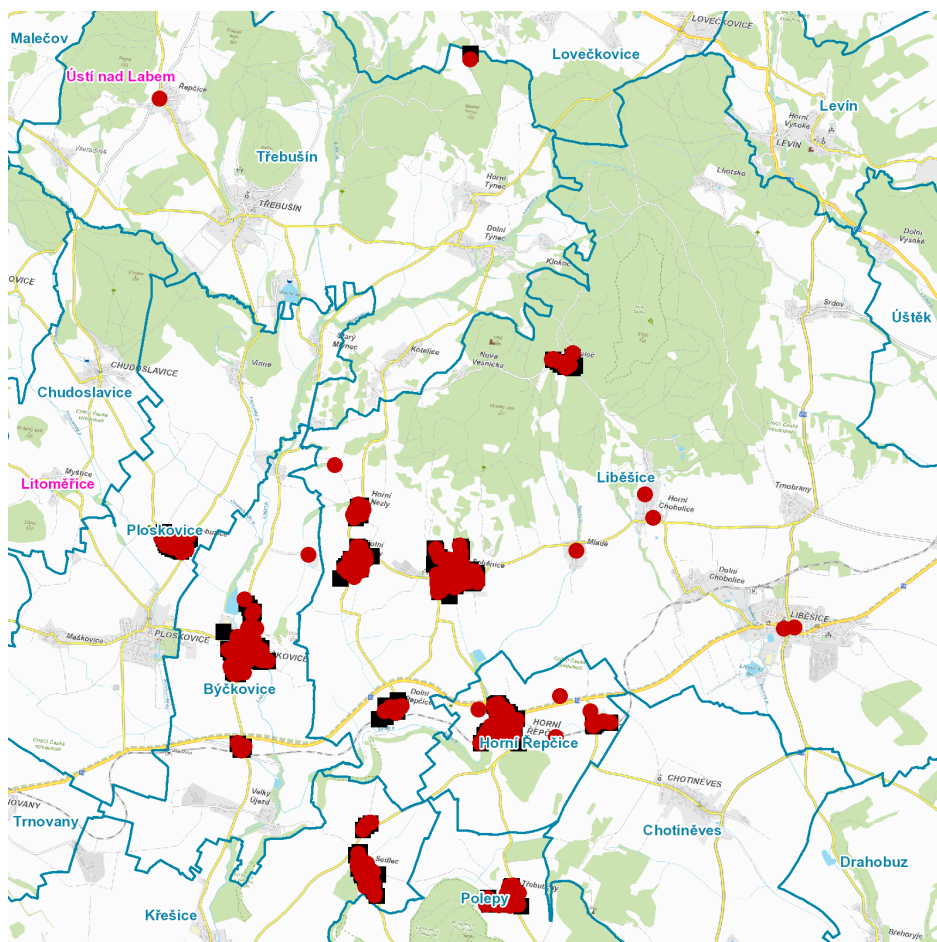
část obce **Třebutičky**
č. p. 7, 14

Třebušín (okres Litoměřice)

část obce **Řepčice**
č. p. 5

UPOZORNĚNÍ

Dotčené zařízení distribuční soustavy je nutné i v době odstávky považovat za zařízení pod napětím, a proto vás žádáme o dodržení všech zásad bezpečnosti a provedení opatření potřebných k zamezení případných škod na zdraví a majetku. | Provozovatelé výroben elektřiny jsou povinni zajistit přerušeni dodávky elektřiny z výroby do vypnutého úseku distribuční soustavy.

dne 14. 3. 2023 od 7:00 do 15:00 hodin**Orientační mapový podklad odstávkou dotčených lokalit****VYSVĚTLIVKY**

- – adresy dotčené odstávkou elektřiny
- – místa připojení k elektrické síti dotčená odstávkou

INFORMACE ZASLÁNA

IDDS: c6ratse (Obec Býčkovice)
IDDS: 9mgbqbv (Obec Horní Řepčice)
IDDS: rikbddn (Obec Křešice)
IDDS: smfbc54 (Obec Liběšice)
IDDS: 8vqbjf2 (Obec Ploskovice)
IDDS: jpiibrbc (Obec Polepy)
IDDS: q2ia36h (Obec Třebušíň)